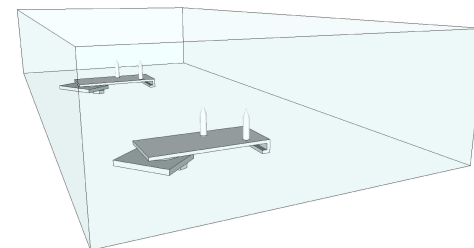
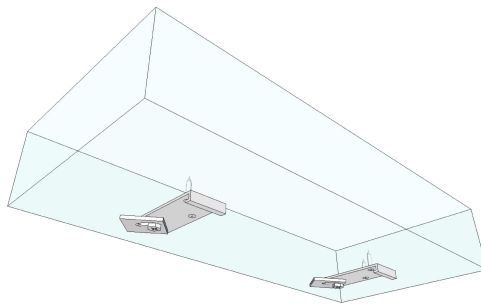
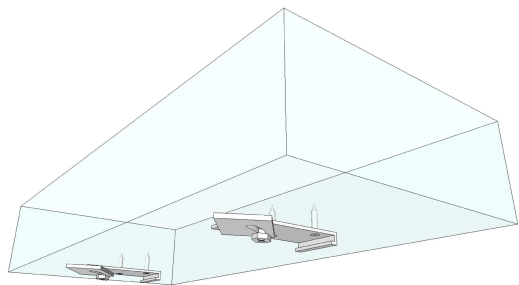
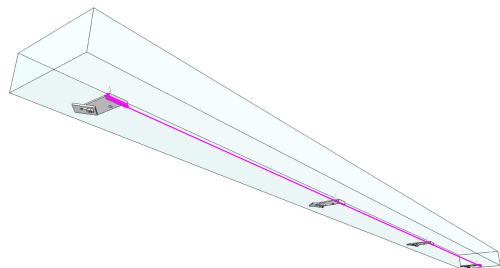


・ レール取付方法

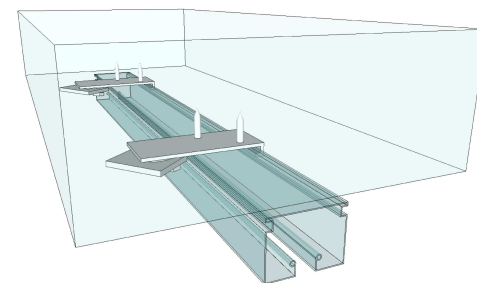
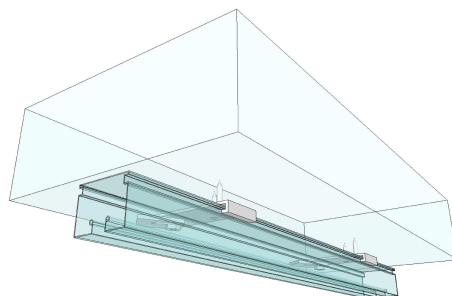
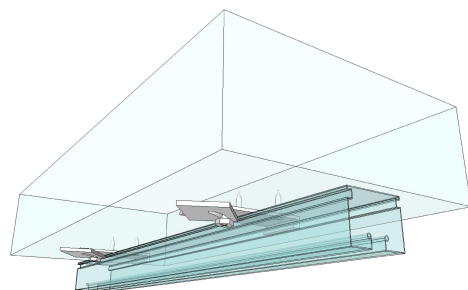


- ①天井へブラケットを取り付けましょう
上へ向かって4mmの皿ビスを打ち込みください

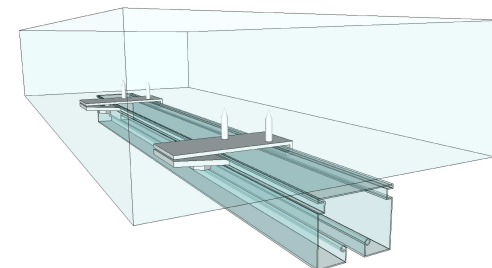
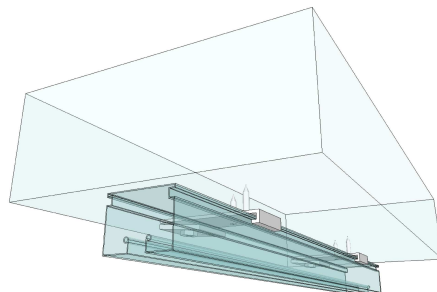
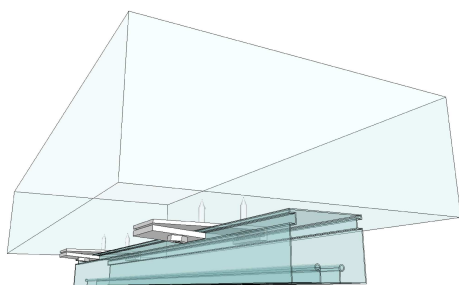


point

ブラケットをスタート位置とエンド位置へ配置したら、
ブラケットの爪へ水糸を括り付け、スタートからエンドまでのラインを出しましょう
中間のブラケットの位置出しがスムーズに行えます

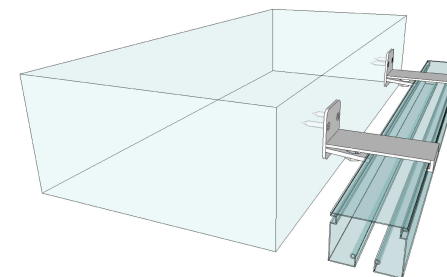
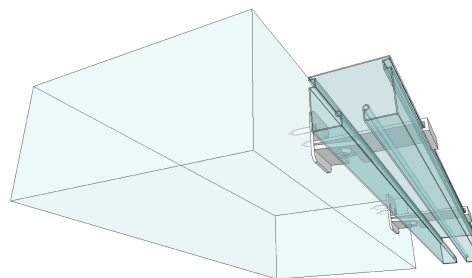
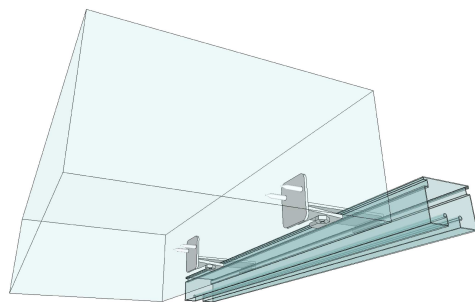


- ②レールをブラケットへセットしましょう
ブラケット先端の爪の部分とレールの爪をお互い合わせるようにセットしてください

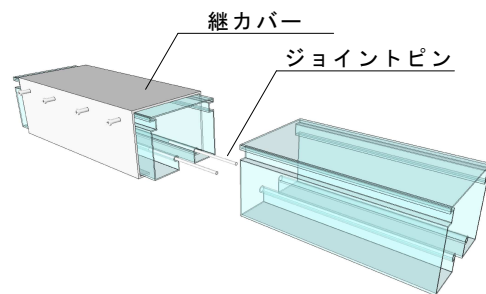


- ③ブラケットとレールを固定しましょう
レールの爪へスライダーをスライドさせ固定をし、ネジをしめましょう

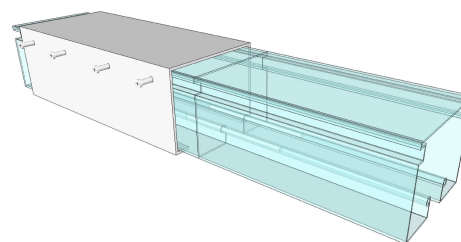
※壁付ブラケットに関しても天井付と同じ要領にて施工ください



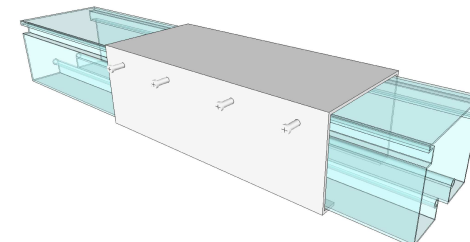
・ジョイント取付方法



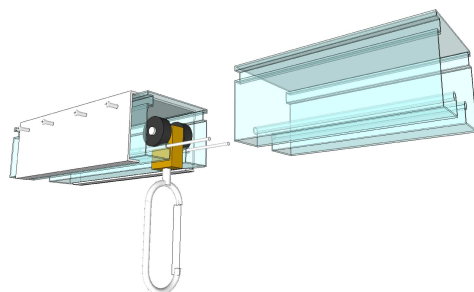
① 継カバーとジョイントピンをセットします



② ジョイントピンを反対側のレールへ接続します



③ 最後に継カバーを繋ぎのセンターへ移動させプラスのドライバーで固定してください



point

レールを繋ぐタイミングで先にランナーを全数入れておくとカーテンの取付が非常にスムーズになります